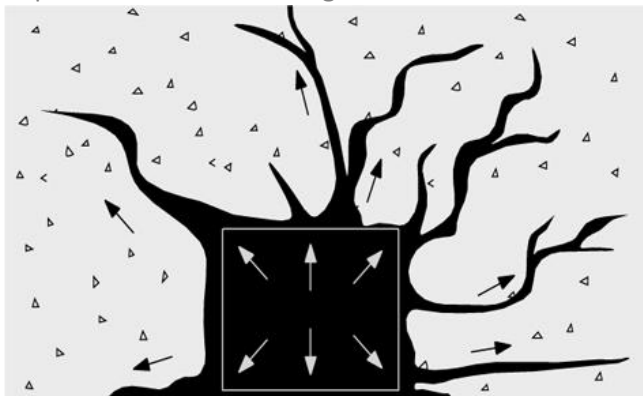


GDA ActiStop techninių duomenų lapas



APRAŠYMAS

ActiStop yra hidrofilinė sandarinimo juosta sudaryta iš natrio-bentonito ir butilkaučiuko derinio. ActiStop yra aktyvus sandariklis, kuris, reaguodamas su vandeniu, sandarina konstrukcines siūles betone. Sandariklis yra atsparus hidrostatiniam slėgiui ir neleidžia skverbtis vandeniui pro technologinę siūlę konstrukcijoje.



Natrio-bentonito sudėties dėka

ActiStop sandariklis sąveikoje su vandeniu išbrinksta ir užpildo atsiradusius korėtus paviršius ir nedidelius įtrūkimus. ActiStop yra aktyvus sandariklis, kuris pakeičia pasyvias PVC/Gumos hidroizoliacines tarpines, jį paprasta įrengti, nes nereikia išankstinio apdirbimo. ActiStop išleidžiamas tam tikro dydžio juosta, suvyniota ant ritės.

ActiStop puikiai sukimba su betonu, plienu ar PVC vamzdžiais. Siekiant užkirsti kelią vandens pratekėjimui, ActiStop reikia jungti galais (nedėti vieno ant kito).

PAKUOTĖ IR SISTEMOS PAGALBINIAI ĮRENGINIAI

ActiStop - Profilio dydis: 25mm x120mm Ritėje: 5m Dėžėje: 30m. Dėžės svoris: 25kg. Galimi kiti dydžiai.

ActiFix – Dėžėje: 30m. Dėžės svoris: 1.75kg

SANDĖLIAVIMAS

Visus produktus reikia saugoti nuo tiesioginių saulės spindulių, laikyti uždengtus sausoje vietoje, saugoti nuo sugadinimo ar išankstinio sąlyčio su vandeniu.

SVEIKATA IR SAUGA

Prieš naudojimą perskaitykite medžiagų saugos duomenų lapą, arba pasitarkite su gamintoju.

Charakteristika	Vertė
Edometrinis brinkimo indeksas [%]	>160
Apimties padidėjimas reakcijos su vandeniu metu (4 dienos)	270%
Brinkimo slėgis, kPa	>300
Pralaidumas	Nepralaidus

TECHNINĖ PASTABA

- Šis duomenų lapas yra tik rekomendacinio pobūdžio ir esant tam tikroms sąlygoms juo vadovautis nepatartina.
- Nėra galimybių kontroliuoti naudojimo sąlygų, todėl mes neatsakome už gautus rezultatus
- Techninių duomenų lapo išleidimo dieną pateikta informacija buvo teisinga. Kadangi mes įsipareigojame nuolat tobulinti produktus, tokiu būdu pasiliekame teisę keisti produkto specifikacijas.
- Naujausią informaciją jums suteiks tiekėjas.

PASKIRTIS

- Betoninių konstrukcijų sudūrimų vietos.
- Galima naudoti ant esančios betoninės konstrukcijos.
- Vamzdynų prasiskverbimas – pro sienas ir grindis.
- Nelygūs paviršiai.
- Dėžės tipo vamzdyno išėjimas ir remediacijos sekcijos

PRIVALUMAI

- Nedimensinis brinkimas padeda užpildyti aplinkui esančią tuščią erdvę .
- Lankstus – tinka nelygiems paviršiams.
- Atsparus 6 barų (60m) hidrostatiniam slėgiui.
- Brinkstant ir plečiantis tūris tampa daug kartų didesnis už sausą būvį, susiformuoja gelio konsistencijos membrana, kuri prasiskverbia į vidų.
- Paprastas įrengimas - suduriant galus.
- Brinkimas yra grįžtamasis po drėkinimo-džiovinimo ciklo.
- Atsparus šalimo-šilimo ciklui.

APRIBOJIMAI

- ActiStop nenaudojamas judančiose siūlėse.
- ActiStop skirtas gelžbetoniui, kurio minimalus stipris yra 20N/mm², jam būtina minimali 75mm betono danga visomis kryptimis.
- ActiStop negalima mirkyti vandenyje ir būtina saugoti nuo sąlyčio su vandeniu iki padengimo betonu. Jeigu produktas išbrinksta iki padengimo betonu, jis pakeičiamas kitu.
- Jeigu ActiStop tenka naudoti tokiomis sąlygomis, kai gruntinis vanduo yra galimai užterštas, prieš įrengiant pasitarkite su gamintoju.

PRITAIKYMAS

Paviršiaus paruošimas

Užtikrinkite, kad konstrukcinių siūlių paviršius būtų švarus ir jose nebūtų stovinčio vandens.

Laisvas/atsilupęs betonas turi būti nuvalomas (paviršiaus valymas šepėčiu, plovimas aukšto slėgio srove, ir t.t.). Griovelio formuoti nebūtina.

ActiStop pritaikymas (naudojant ActiFix)

Išvyniokite iš ritės reikiamo ilgio ActiStop, nuo kurio nuimamas popierius yra nepažeistas, nuimkite popierių, prispauskite lipnia puse prie betono taip, kad ActiStop užpildytų betono nelygumus.

Kai ActiStop yra teisingai įtvirtintas, nuimkite likusį popierių ir uždėkite ActiFix ant ActiStop taip, kad jie perdengtų vienas kitą. Paklokite perdengiant ActiFix (perdengimas iki 25mm), sujunkite perdengimą vinimis per centrą, naudodami varžtus 300mm c/c.



ActiFix

ActiFix yra jungiamas galais tvirtai spaudžiant, tokiu būdu išlaikoma nenutrūkstama linija. Pradėkite nuo sudūrimo vietos, įrengimo metu neištempkite ActiStop. Nedėkite ActiStop vieno ant kito.

Esant nelygiems paviršiams arba siekiant padengti plyšius, kurie neišvengiamai atsirado įrengimo metu (pvz. polių įskilimai ir pan.) galima naudoti ActiSeal kaip bazinį sluoksnį, kad neliktų tuštumų. Gali prireikti papildomo ActiFix sutvirtinimo, kad atitiktų paviršiaus profilį.

ActiStop pritaikymas (naudojant ActiStop Adhesive klijus)

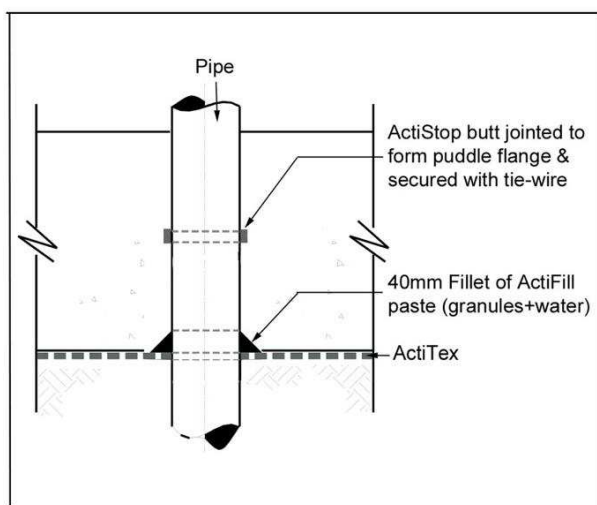
Paruoškite paviršių, užtepkite klijus ant klijuojamo pagrindo. Dėkite ActiStop, prispausdami tvirtai ant klijuojančio sluoksnio, ir laikykite 20s. Geriausia dėti ActiStop ant klijuojančio sluoksnio 15 min bėgyje nuo klijų užtepimo. Betoninių konstrukcijų sudūrimų vietos. ActiStop Adhesive puikiai prilimpa prie drėgnų paviršių, bet netinka naudoti stovinčiame vandenyje.

Norint sujungti ActiStop per visą jo ilgį, paprasčiausiai reikia „nupjauti ir sujungti“, kad gautųsi nenutrūkstama linija. Nedėkite ActiStop vieno ant kito.

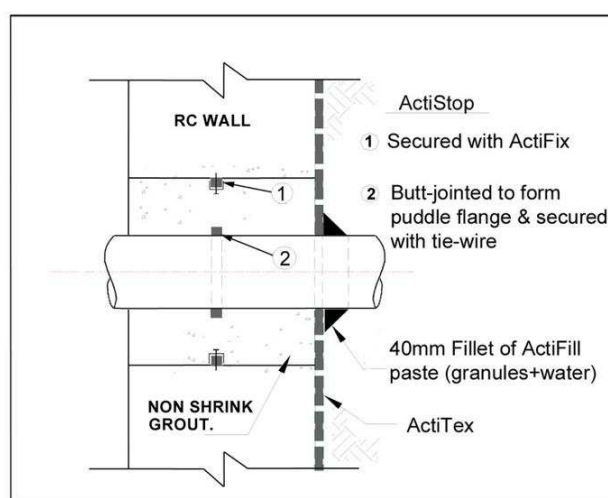
Įbetonuoto vamzdžio išėjimas

Užtikrinkite, kad vamzdžiai ir kiti paviršiai būtų švarūs ir nuriebinėti. Nupjaukite reikiamo ilgio ActiStop ir sujunkite galus, kad paviršius būtų visiškai užsandarintas. ActiStop galima naudoti ir su suveržiančia viela.

Sandarindami plienines sijas, kolonas, sutvirtinimus ir pan., užtepkite ActiStop Adhesive klijų ant paviršiaus. Nupjaukite ir sujunkite ActiStop kiekviename vidiniame kampe, kad paviršius būtų tolygiai užsandarintas.



Typical Pipe Penetration



Typical Box-Out Penetration

Dėžės tipo vamzdyno išėjimas

Uždėkite ActiStop iš visų vamzdžio pusių, sujunkite galus, siekiant sudaryti hermetišką sandarinimą. Sutvirtinkite ActiStop arba su ActiFix, arba su ActiStop Adhesive. Apsupkite vamzdį ActiStop, sujungiant galus ir pripildykite tuščią ertmę nesitraukiančia cemento mase.